

הערכה של שיתוף פעולה בין ארגונים לא- ממשלתיים (NGOs) פלסטינים וישראלים: אתגרים מחקריים, פוליטיים ואתיים

כנס הערכה- איל"ת, מרץ, 2007

ד"ר מיה כהנוב

האוניברסיטה העברית בירושלים
ומכון ירושלים לחקר ישראל

היבטים של מורכבות ההערכה

1. **משתנה ההערכה**
 - מהי הגדרת התחום שבו פועלים הארגונים?
2. **אובייקט ההערכה**
 - איך מעצבים מסגרת ניתוח כוללת להערכת המגוון?
3. **הערכת תכניות בקונטקסט של קונפליקט חברתי-פוליטי ועבודה משותפת של מעריכים משני צידי הקונפליקט**
 - איך מנהלים את המתח שבין הפוליטי למקצועי/ מדעי?
 - איך לבנות מסמך משותף מוסכם ומייצג?
4. **קהל היעד והשלכות ההערכה**
 - מי הקליינט של ההערכה?

1. המורכבות של נושא / משתנה ההערכה

שאלה מרכזית: מהי הגדרת "שתוף פעולה"?
ומה גבולות שדה המחקר / המדגם?

מצאנו שדה אמורפי:

- שיתופי פעולה הממוקדים בתחומי עניין ספציפיים (כמו בריאות, חינוך, סביבה)
– הג'וינט, מכון ירושלים, MECA
- תכניות מפגש ודיאלוג
– אונסקו, IPCRI
- פרויקטים של סינגור / מתאה המכוונים לשינוי פוליטי
– בת שלום, הועד נגד הריסת בתים
- דיפלומטיה של הערוץ השני
– ECF

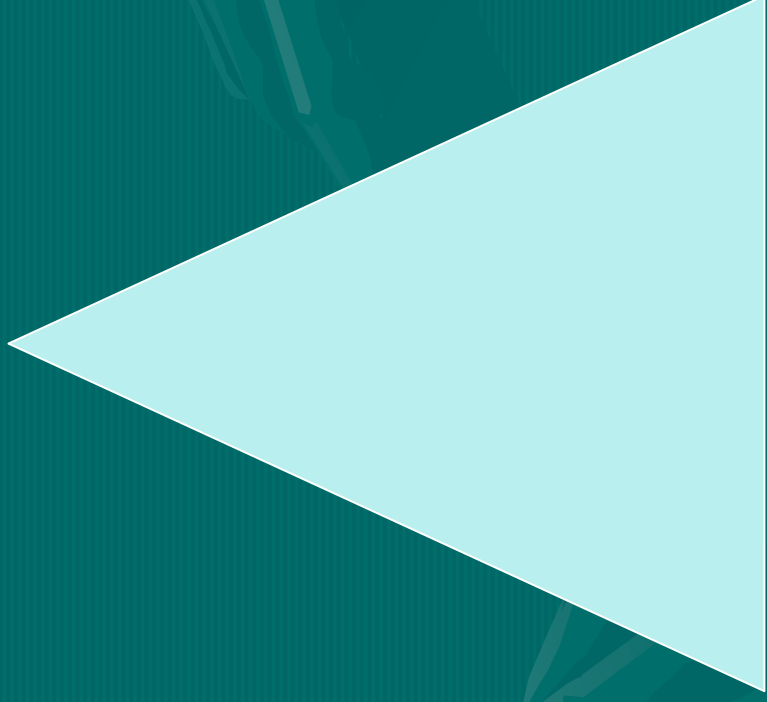
Conflict Transformation

(Galtung, 1996)

Contradiction

Attitudes

Behaviors



2. המורכבות של אובייקט ההערכה

שאלה מרכזית:

כיצד מעצבים מסגרת ניתוח כוללת/ קטגוריות להתייחסות
והערכה בשדה מגוון?

מודל ה CIPP שהוצע על ידי שטפלביים (Stuffelbeam) (1983)

הערכת התוצר (product)	הערכת התהליך (process)	הערכת תשומות (input)	הערכת הקשר (context)
<ul style="list-style-type: none"> הערכות לגבי המידה בה הגשימו הארגונים את היעדים שהגדירו ההשפעה המדווחת של התכניות על המשתתפים, הקהילה המקומית והקהילה הרחבה 	<ul style="list-style-type: none"> מידת יישום תכניות הפרויקטים מכשולים במהלך היישום (למשל, סימטריה/אסימטריה בשת"פ בין הארגונים) 	<ul style="list-style-type: none"> בחירת אסטרטגיית התכנית/פעילות תכנון הליך היישום של האסטרטגיה 	<ul style="list-style-type: none"> הבחירה ועיצוב של יעדי פרויקט הערכת הצרכים התפיסות של בעיות המחייבות שינוי יעדים וקדימויות של מוסדות

הקשר - אתגרים מרכזיים:

- א-סימטריה במשאבים
 - אי שוויון מבני
 - הבדלים בכולטות הקונפליקט
 - הבדלים בהתייחסות/ פרשנות לשיתוף פעולה

תשומות – אתגרים מרכזיים

- עבודת הכנה
- עיצוב ובניית השותפות
- תכנון אסטרטגי



תהליך היישום – אתגרים מרכזיים

- א-סימטריה בהרכב הקבוצות
- מתחים בקבוצות העבודה
- אג'נדות שונות

הערכת התוצר

- איך מודדים שינוי בתחום של יישוב סכסוכים ושינוי חברתי/ בניית שלום?
- השפעות ארוכות טווח/ תהליכי מקרו
- צורך בפיתוח מערך מדדים אחר, במקום לנסות להתאים סוגי מדדים קיימים או להסתפק ב checklist שמציין עשייה אבל לא את ערכה.

3. מורכבות עריכת מחקר בקונטקסט של קונפליקט חברתי-פוליטי

והאתגר של CO EVALUATION

- השאלות המרכזיות:
 - איך להתמודד עם האתגר הפוליטי בעבודה המקצועית
 - איך להתמודד עם קונפליקטים פנימיים במהלך עבודת ההערכה בצוות משותף
- אסטרטגיות התמודדות:
 - התייחסות לקונטקסט הפוליטי כחלק מהחקירה וניתוח הממצאים
 - איזון בין המדעי לפוליטי
 - עבודה תוך רפלקסיה
 - ניהול דיאלוג

דוגמה: בניית שלום (PEACE BUILDING)

- שיח צדק
- מאבק לשינוי חברתי
- העצמה של הצד החלש
- פיתוח כלכלי
- הפחתת חוסר שוויון
- השגת צדק
- תיקון ההווה/ עולות העבר
- -----
- פעולות מכוונות מבנה (C)
- שיח שלום
- הפחתת אלימות
- שיפור יחסים -- בניית אמון
- שינוי תפיסות / חינוך לשלום
- שתוף פעולה עם הצד השני
- דגש על הדדיות
- בניית תקווה לעתיד
- -----
- פעולות מכוונות יחסים (A)

4. המורכבות של קהל היעד והשלכות ההערכה

- השאלה המרכזית:
מיהו הקליינט/ למי מיועדים ממצאי ההערכה? אונסקו?
הארגונים בשטח?
מתח בין קהל פנים/ הארגונים בשדה - קהל חוץ/ תורמים:
האורך בשיפור התפקוד - האורך בהוכחת אפקטיביות (וכדאיות
ההשקעה)
 - בין החוקר לבין הארגונים:
 - אמביוולנטיות ביחס להערכה ולחשיפה הנדרשת
 - אסטרטגית התמודדות: תהליך הערכה משתף ומתמשך/ מלווה

לסיכום, המלצות הערכה

1. צורך בהערכה משתפת, הוליסטית ומלווה
• (ACTION EVALUATION)
2. חשיבות ההיכרות התיאורטית/ מחקרית עם התחום
3. מודעות פוליטית
4. עבודה ב CO
- נכונות לרפלקסיה תוך עבודה (אפשרות של צד שלישי)
- יכולת דיאלוגית